

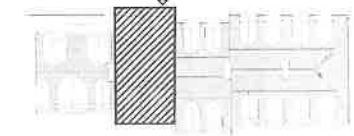
VILLAS d'HALLEFORT

MAISONS-ALFORT

20-24 RUE BOURGELAT ET 7 RUE CHABERT
94700 MAISONS-ALFORT

N.2 VILLA PARME

Rez-de-chaussée



ENTREE	3.76 m ²
SEJOUR	27.34 m ²
CUISINE	8.88 m ²
WC	1.69 m ²
DRESS	2.30 m ²
TOTAL SURF. HABITABLE RDC	43.97 m²
DGT1	2.80 m ²
SDB WC	4.57 m ²
CH1	18.06 m ²
CH2	8.86 m ²
BUREAU	8.61 m ²
TOTAL SURF. HABITABLE R+1	42.90 m²
DGT2	2.89 m ²
SDB WC	3.43 m ²
CH3	13.10 m ²
CH4	12.74 m ²
TOTAL SURF. HABITABLE R+2	32.16 m²
SURF. HABITABLE TOTALE	119.03 m²
JARDIN	49.63 m ²
SURFACE INFERIEURE A 1,80 M	10.75 m ²
TOTAL DES SURFACES	179.41 m²

	Fenêtre		Tableau électrique	C	Cuisine
	Porte-fenêtre	PL	Placard	LV	Lave vaisselle
	Gaine technique	---	Limite H<180 cm	LL	Lave linge
	Faux plafonds, soffite	CH	Chaudière	R	Réfrigérateur
		B	Ballon		

DATE: MAI 2023

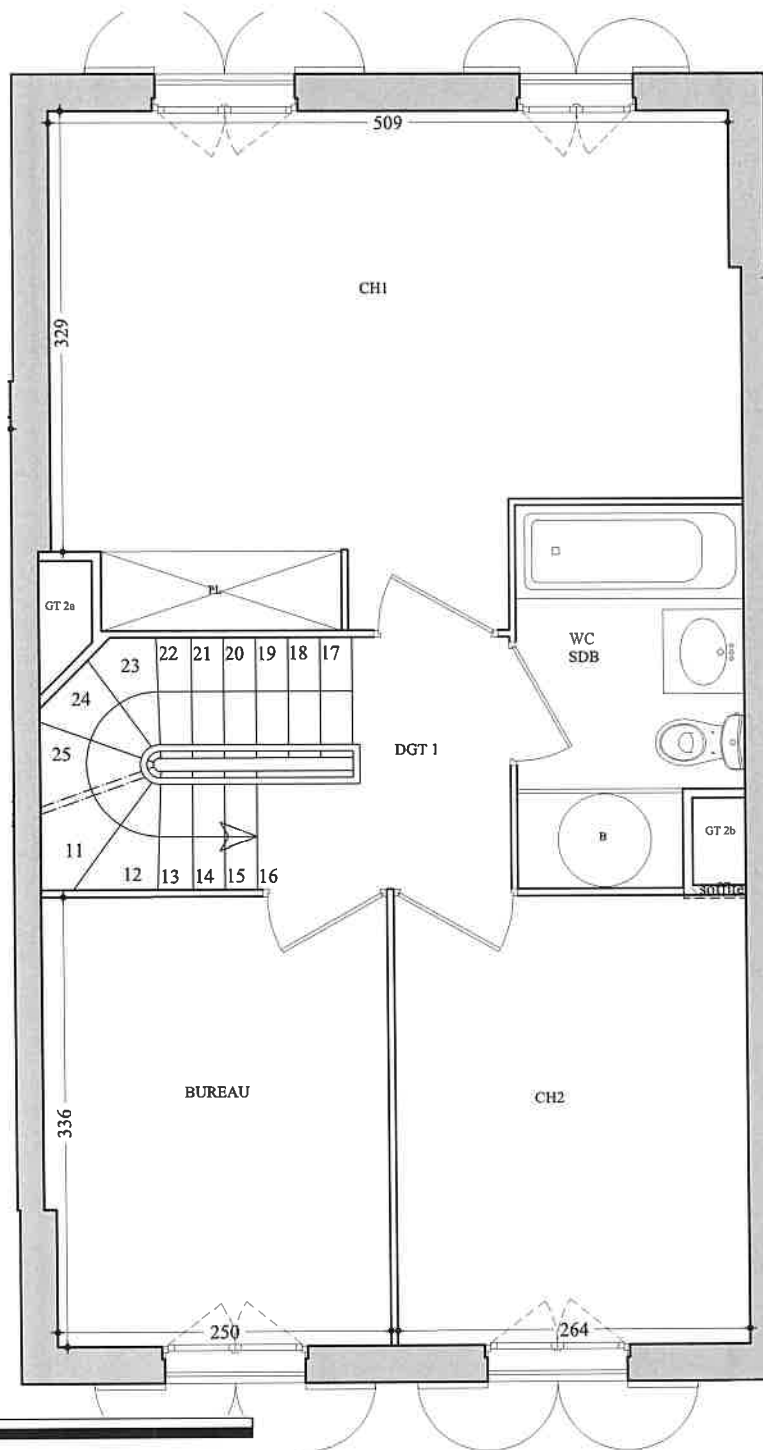
INDICE:00

**LA GENERALE
DE PROMOTION**
Des rêves réalisés

BONTEMPI
Architecture

0 1 2 5m

Des modifications sont susceptibles d'être apportées à ce plan en fonction des nécessités techniques et administratives de la réalisation, tant en ce qui concerne les dimensions libres que les équipements et les réseaux divers, les appareillages sanitaires et électriques. Il est admis une tolérance de 5% par rapport à la surface habitable globale du logement. Les retombées, soffites, faux plafonds ainsi que l'emplacement des sanitaires ne sont pas tous figurés ou le sont à titre indicatif.



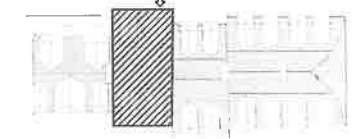
VILLAS d'HALLEFORT

MAISONS-ALFORT

20-24 RUE BOURGELAT ET 7 RUE CHABERT
94700 MAISONS-ALFORT

N.2 VILLA PARME

1er étage



ENTREE	3.76 m ²
SEJOUR	27.34 m ²
CUISINE	8.88 m ²
WC	1.69 m ²
DRESS	2.30 m ²
TOTAL SURF. HABITABLE RDC	43.97 m²
DGT1	2.80 m ²
SDB WC	4.57 m ²
CH1	18.06 m ²
CH2	8.86 m ²
BUREAU	8.61 m ²
TOTAL SURF. HABITABLE R+1	42.90 m²
DGT2	2.89 m ²
SDB WC	3.43 m ²
CH3	13.10 m ²
CH4	12.74 m ²
TOTAL SURF. HABITABLE R+2	32.16 m²
SURF. HABITABLE TOTALE	119.03 m²
JARDIN	49.63 m ²
SURFACE INFERIEURE A 1,80 M	10.75 m ²
TOTAL DES SURFACES	179.41 m²

Fenêtre	Tableau électrique	C Cuisine
Porte-fenêtre	PL Placard	LV Lave vaisselle
Gaine technique	--- Limite H<180 cm	LL Lave linge
Faux plafonds, soffite	CH Chaudière	R Réfrigérateur
	B Ballon	

DATE: MAI 2023

INDICE:00

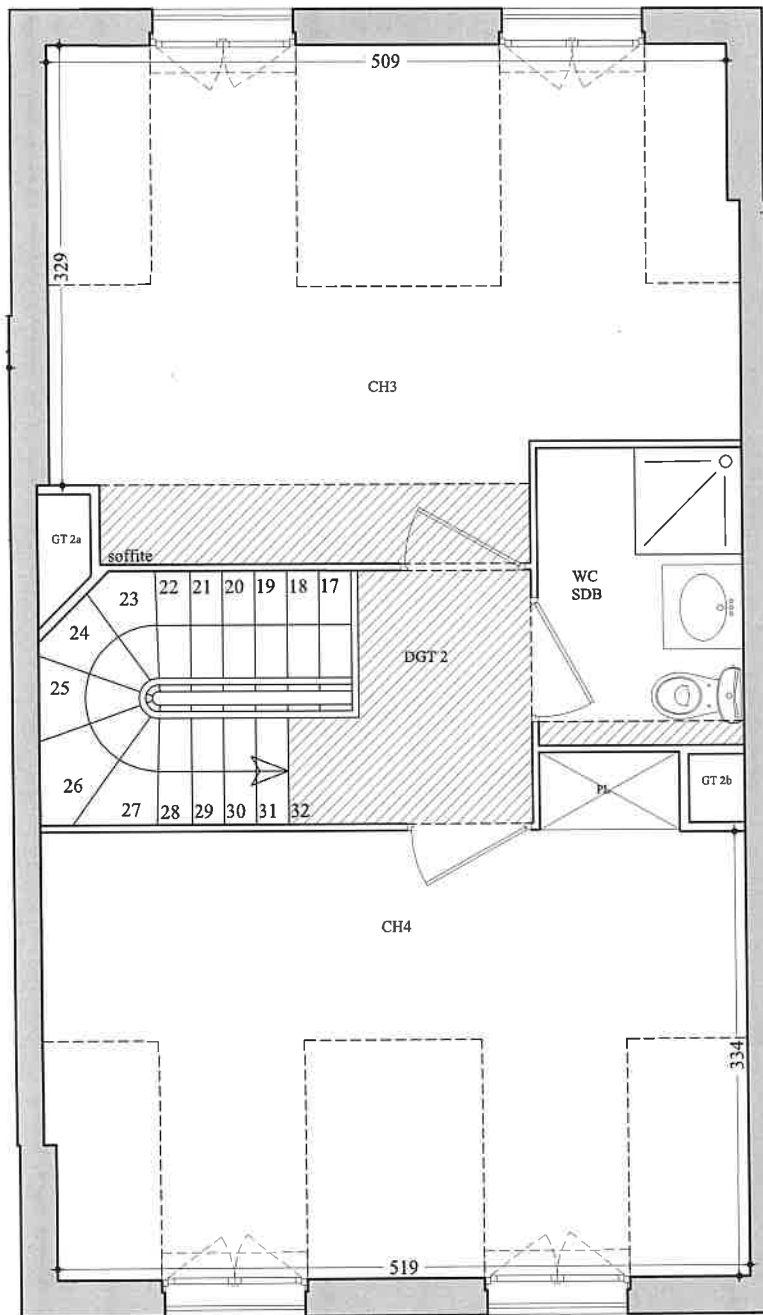

**LA GENERALE
DE PROMOTION**
Des rêves réalisés


BONTEMPI
Architecture

0 1 2

5m

Des modifications sont susceptibles d'être apportées à ce plan en fonction des nécessités techniques et administratives de la réalisation, tant en ce qui concerne les dimensions libres que les équipements et les réseaux divers, les appareillages sanitaires et électriques. Il est admis une tolérance de 5% par rapport à la surface habitable globale du logement. Les retombées, soffites, faux plafonds ainsi que l'emplacement des sanitaires ne sont pas tous figurés ou le sont à titre indicatif.



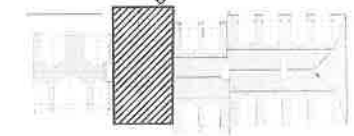
VILLAS d'HALLEFORT

MAISONS-ALFORT

20-24 RUE BOURGELAT ET 7 RUE CHABERT
94700 MAISONS-ALFORT

N.2 VILLA PARME

2ème étage



ENTREE	3.76 m ²
SEJOUR	27.34 m ²
CUISINE	8.88 m ²
WC	1.69 m ²
DRESS	2.30 m ²
TOTAL SURF. HABITABLE RDC	43.97 m²
DGT1	2.80 m ²
SDB WC	4.57 m ²
CH1	18.06 m ²
CH2	8.86 m ²
BUREAU	8.61 m ²
TOTAL SURF. HABITABLE R+1	42.90 m²
DGT2	2.89 m ²
SDB WC	3.43 m ²
CH3	13.10 m ²
CH4	12.74 m ²
TOTAL SURF. HABITABLE R+2	32.16 m²
SURF. HABITABLE TOTALE	119.03 m²
JARDIN	49.63 m ²
SURFACE INFERIEURE A 1,80 M	10.75 m ²
TOTAL DES SURFACES	179.41 m²

	Fenêtre		Tableau électrique	C	Cuisine
	Porte-fenêtre	PL	Placard	LV	Lave vaisselle
	Gain technique	---	Limite H<180 cm	LL	Lave linge
	Faux plafonds, soffite	CH	Chaudière	R	Réfrigérateur
		B	Ballon		

DATE: MAI 2023

INDICE:00



Des modifications sont susceptibles d'être apportées à ce plan en fonction des nécessités techniques et administratives de la réalisation, tant en ce qui concerne les dimensions libres que les équipements et les réseaux divers, les appareillages sanitaires et électriques. Il est admis une tolérance de 5% par rapport à la surface habitable globale du logement. Les retombées, soffites, faux plafonds ainsi que l'emplacement des sanitaires ne sont pas tous figurés ou le sont à titre indicatif.



FACADE ENTREE



Des modifications sont susceptibles d'être apportées à ce plan en fonction des nécessités techniques et administratives de la réalisation, tant en ce qui concerne les dimensions libres que les équipements et les réseaux divers, les appareillages sanitaires et électriques. Il est admis une tolérance de 5% par rapport à la surface habitable globale du logement. Les retombées, soffites, faux plafonds ainsi que l'emplacement des sanitaires ne sont pas tous figurés ou le sont à titre indicatif.

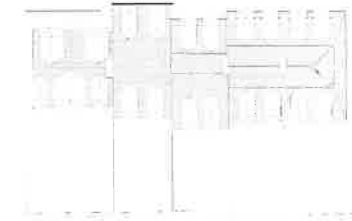
VILLAS d'HALLEFORT

MAISONS-ALFORT

20-24 RUE BOURGELAT ET 7 RUE CHABERT
94700 MAISONS-ALFORT

N.2 VILLA PARME

Facade Entrée



ENTREE	3.76 m ²
SEJOUR	27.34 m ²
CUISINE	8.88 m ²
WC	1.69 m ²
DRESS	2.30 m ²
TOTAL SURF. HABITABLE RDC	43.97 m²
DGT1	2.80 m ²
SDB WC	4.57 m ²
CH1	18.06 m ²
CH2	8.86 m ²
BUREAU	8.61 m ²
TOTAL SURF. HABITABLE R+1	42.90 m²
DGT2	2.89 m ²
SDB WC	3.43 m ²
CH3	13.10 m ²
CH4	12.74 m ²
TOTAL SURF. HABITABLE R+2	32.16 m²
SURF. HABITABLE TOTALE	119.03 m²
JARDIN	49.63 m ²
SURFACE INFERIEURE A 1,80 M	10.75 m ²
TOTAL DES SURFACES	179.41 m²

	Fenêtre		Tableau électrique	C	Cuisine
	Porte-fenêtre	PL	Placard	LV	Lave vaisselle
	Gaine technique	---	Limite H<180 cm	LL	Lave linge
	Faux plafonds, soffite	CH	Chaudière	R	Réfrigérateur
		B	Ballon		

DATE: MAI 2023

INDICE:00





FACADE JARDIN



Des modifications sont susceptibles d'être apportées à ce plan en fonction des nécessités techniques et administratives de la réalisation, tant en ce qui concerne les dimensions libres que les équipements et les réseaux divers, les appareillages sanitaires et électriques. Il est admis une tolérance de 5% par rapport à la surface habitable globale du logement. Les retombées, soffites, faux plafonds ainsi que l'emplacement des sanitaires ne sont pas tous figurés ou le sont à titre indicatif.

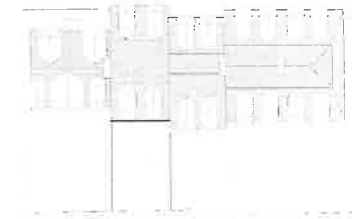
VILLAS d'HALLEFORT

MAISONS-ALFORT

20-24 RUE BOURGELAT ET 7 RUE CHABERT
94700 MAISONS-ALFORT

N.2 VILLA PARME

Facade Jardin



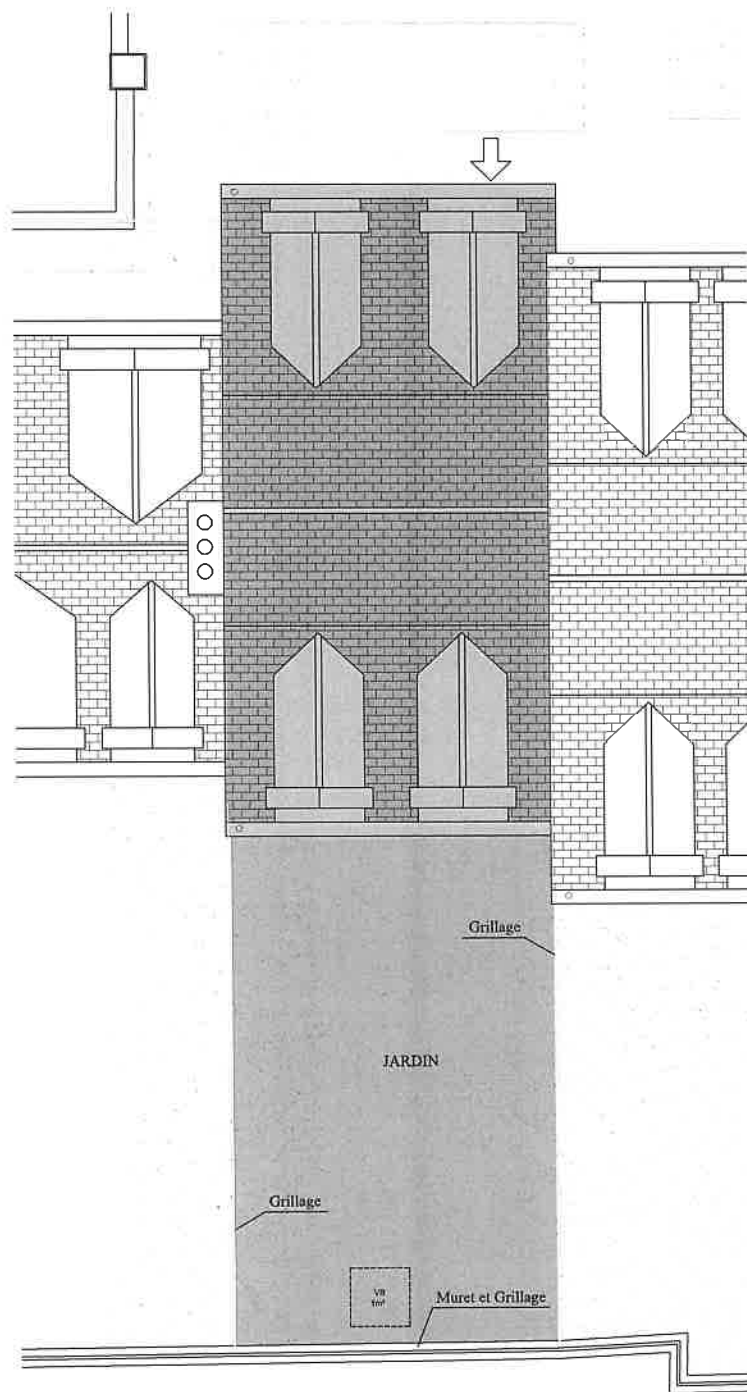
ENTREE	3.76 m ²
SEJOUR	27.34 m ²
CUISINE	8.88 m ²
WC	1.69 m ²
DRESS	2.30 m ²
TOTAL SURF. HABITABLE RDC	43.97 m²
DGT1	2.80 m ²
SDB WC	4.57 m ²
CH1	18.06 m ²
CH2	8.86 m ²
BUREAU	8.61 m ²
TOTAL SURF. HABITABLE R+1	42.90 m²
DGT2	2.89 m ²
SDB WC	3.43 m ²
CH3	13.10 m ²
CH4	12.74 m ²
TOTAL SURF. HABITABLE R+2	32.16 m²
SURF. HABITABLE TOTALE	119.03 m²
JARDIN	49.63 m ²
SURFACE INFERIEURE A 1,80 M	10.75 m ²
TOTAL DES SURFACES	179.41 m²

Fenêtre	Tableau électrique	C Cuisine
Porte-fenêtre	PL Placard	LV Lave vaisselle
GT Gaine technique	--- Limite H<180 cm	LL Lave linge
Faux plafonds, soffite	CH Chaudière	R Réfrigérateur
	B Ballon	

DATE: MAI 2023

INDICE:00



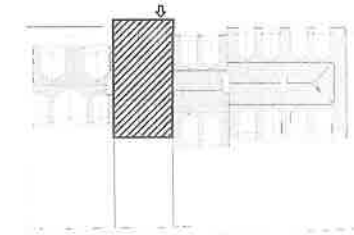


VILLAS d'HALLEFORT

MAISONS-ALFORT

20-24 RUE BOURGELAT ET 7 RUE CHABERT
94700 MAISONS-ALFORT

N.2 VILLA PARME



ENTREE	3.76 m ²
SEJOUR	27.34 m ²
CUISINE	8.88 m ²
WC	1.69 m ²
DRESS	2.30 m ²
TOTAL SURF. HABITABLE RDC	43.97 m²
DGT1	2.80 m ²
SDB WC	4.57 m ²
CH1	18.06 m ²
CH2	8.86 m ²
BUREAU	8.61 m ²
TOTAL SURF. HABITABLE R+1	42.90 m²
DGT2	2.89 m ²
SDB WC	3.43 m ²
CH3	13.10 m ²
CH4	12.74 m ²
TOTAL SURF. HABITABLE R+2	32.16 m²
SURF. HABITABLE TOTALE	119.03 m²
JARDIN	49.63 m ²
SURFACE INFERIEURE A 1,80 M	10.75 m ²
TOTAL DES SURFACES	179.41 m²

	Fenêtre		Tableau électrique	C	Cuisine
	Porte-fenêtre	PL	Placard	LV	Lave vaisselle
	Gaine technique	---	Limite H<180 cm	LL	Lave linge
	Faux plafonds, soffite	CH	Chaudière	R	Réfrigérateur
		B	Ballon		

DATE: MAI 2023

INDICE:00



**LA GENERALE
DE PROMOTION**
Des rêves réalisés



BONTEMPI
Architecture

Des modifications sont susceptibles d'être apportées à ce plan en fonction des nécessités techniques et administratives de la réalisation, tant en ce qui concerne les dimensions libres que les équipements et les réseaux divers, les appareillages sanitaires et électriques. Il est admis une tolérance de 5% par rapport à la surface habitable globale du logement. Les retombées, soffites, faux plafonds ainsi que l'emplacement des sanitaires ne sont pas tous figurés ou le sont à titre indicatif.